

Barrel for German Heavy A/T Self Propeled Gun Sd.Kfz.164 "Nashorn" with 8,8cm PaK 43/1 L/71

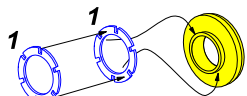
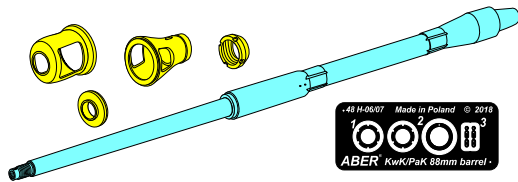
Lufa do niemieckiego działka Sd.Kfz.164 "Nashorn" PaK 43/1 L/71
1/48 scale update fit to Tamiya model

ABER

48 L-44

WWW.ABER.NET.PL

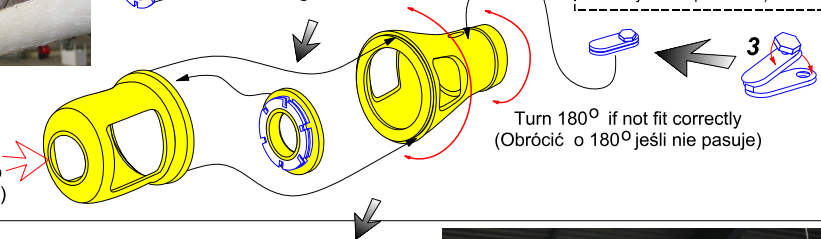
Made in Poland © 2022



Scour metal parts before using
(Odtłuścić metalowe części przed użyciem)

We advise that better method to join metal to metal is soldering. Use ABER soldering solution AF20 (doradzamy łączenie części metalowych za pomocą lutowania. Zastosuj nasz topnik AF20)

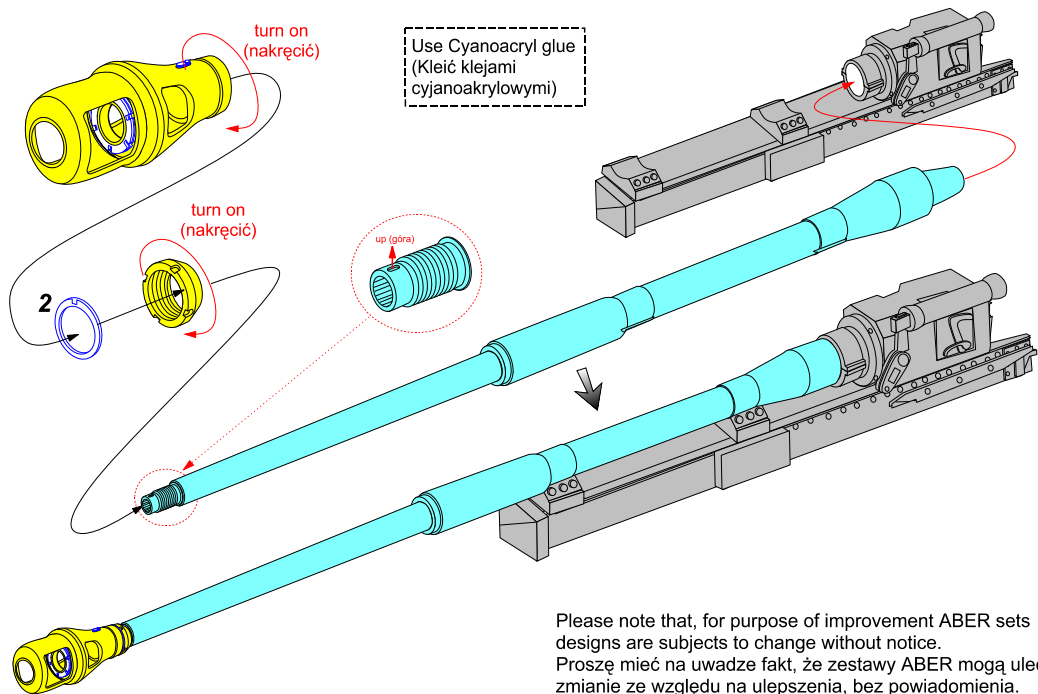
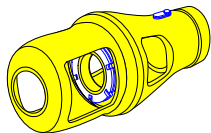
made round with fine abrasives
(zaokrąglić za pomocą drobnego papieru ściernego)



Turn 180° if not fit correctly
(Obrócić o 180° jeśli nie pasuje)

WARNING
Any unauthorized copying, producing and reproducing of ABER company products, or any part thereof, is strictly prohibited and any such action establishes liability for a civil action and may give rise to criminal prosecution.

OSTRZEŻENIE
Jakiegolwiek kopiowanie, produkowanie i reprodukcja wyrobów firmy ABER bez zezwolenia, w całości lub części jest surowo zabronione. Powyższe działania powodują powstanie odpowiedzialności cywilnej oraz mogą spowodować wszczęcie postępowania karnego.



Use Cyanoacryl glue
(Kleić klejami cyjanoakrylowymi)

Please note that, for purpose of improvement ABER sets designs are subjects to change without notice. Proszę mieć na uwadze fakt, że zestawy ABER mogą ulec zmianie ze względu na ulepszenia, bez powiadomienia.